



# Kestävä kulttuurimatkailu aluekehityksen välineenä

Jarkko Saarinen  
Oulun yliopisto

Matkailun ja kulttuurin syke:  
Elinvoimaa kulttuurimatkailusta -  
seminaari  
Mikkeli 12.11.2025



Funded by the European Union, Horizon Europe Grant Agreement No. 101132454. Views and opinions expressed are however those of the author(s) only and do not necessarily reflect those of the European Union neither the European Union nor the granting authority can be held responsible for them.



# Johdanto

**”Sustainable tourism is,  
perhaps, an impossible dream”**

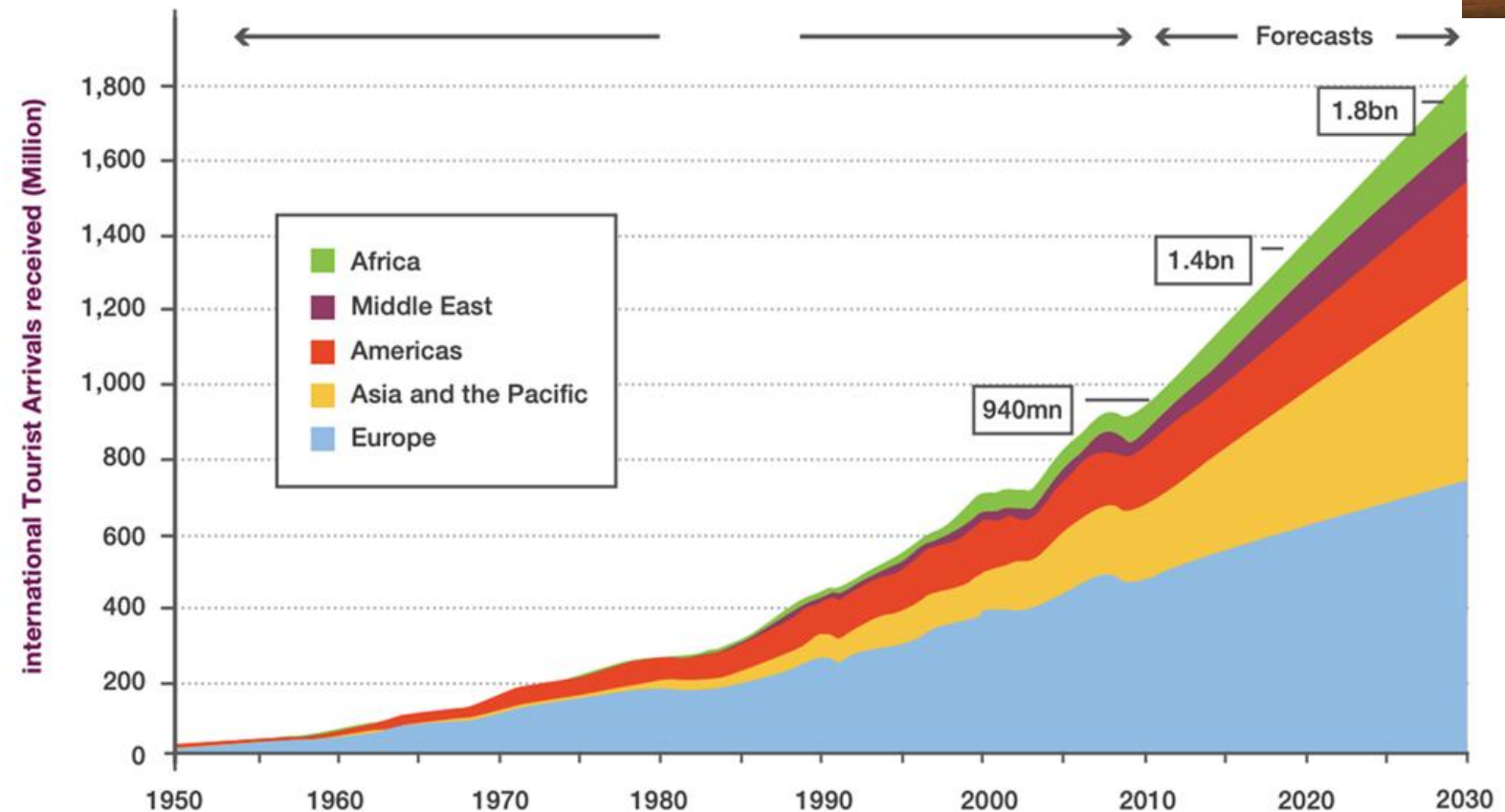
2

**John Swarbrooke (1999: 41)**



# Matkailun kestävyystarve? Resilientti ala...

UNWTO Tourism Towards 2030: Actual trend and forecast 1950-2030





# Kestävyyshaste

- **IPCC 2018 raportti: tavoitteet**
  - Kasvihuonepäästöt NET-ZERO vuoteen 2050 (kompensoitu)
  - Kasvihuonepäästöt noin puoleen vuoteen 2030 mennessä
  - Kasvihuonepäästöjen huippu (peak) vuoteen 2025 mennessä
- **Matkailussa liikkuvuus (mobility) on keskeisen päästölähde**
  - Parhaimmillaan >90% matkan ekologisesta jalanjäjestä
- **Kv lentomatkailun kasvuennusteiden perusteella päästöt voivat 3x vuoteen 2050 mennessä;**
  - **Ala voi pahimmillaan käsittää 20-24 % globaaleista päästöistä...** (Graver, Zhang, & Rutherford, 2019)
    - Estimaatti
    - Vihreä'siirtymä' haaste lentoliikenteelle 2050 mennessä



# Kulttuurimatkailun kestävyys ja aluekehitysrooli: paikallisuus

– Paikallisuuden kestävyysarvo matkailussa:

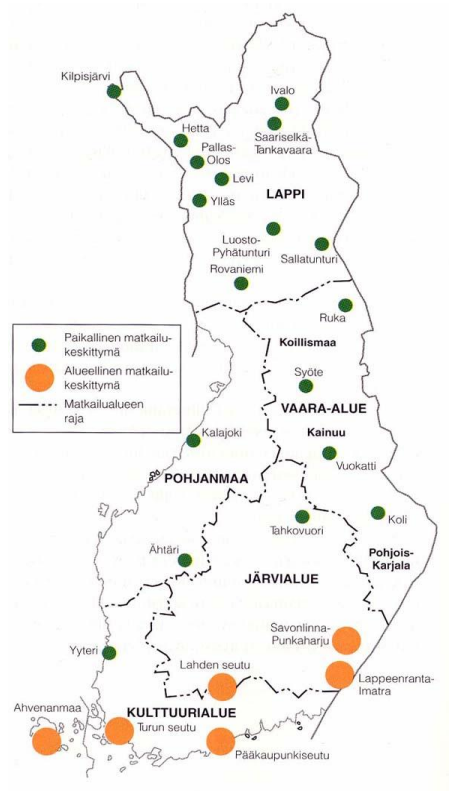
**\*Ylläpitää yhteisöjä ja perinteitä**

**\*Paikallisuutta – kulttuurin 'jossain'  
-sidosta – ei voi ulkoistaa  
matkailutaloudessa**



# Kulttuurin idea matkailussa

- Aiemmin problemaattinen kotimaassa: Esim. Suomen matkailun aluerakenneajattelu
- Jako pohjasi maisema-alueisiin: J.G. Granö 1929, 1930



Helsinki

Lappi

Järvi-Suomi

Rannikko- ja saaristoalueet



- Matkailu: K-V Vuoristo 1969, 1998 (MEK)

Visit Finland, 2011->

Monipuolistunut kattamaan aineellisen ja aineettoman kulttuurin: kulttuurikohteet, perinteen ja taiteen

- Kulttuuri- ja luovamatkailu (EU Horizon CROCUS -hanke)





# Kulttuurimatkailun nykykehittämiskeskus: 'Place-Making'

- **Paikan luonti on prosessi, jossa tarkoituksellisesti muokataan kohteen identiteettiä ja imagoa** matkailukokemuksen parantamiseksi ja taloudellisten ja sosiaalisten hyötyjen luomiseksi
- **Yhdistää aluesuunnittelun, markkinoinnin ja kulttuurin säilyttämisen elementtejä** rakentaakseen vahvan paikan tunteen sekä konkreettisten ominaisuuksien, kuten julkisten tilojen, että aineettomien ominaisuuksien, kuten tarinoiden ja perinnön, kautta
- Tavoitteena on luoda ainutlaatuinen ja mieleenpainuva kohde, joka edistää sekä asukkaiden yhteisöllisyyttä että vahvoja tunnekokemuksia vierailijoissa
- **Aitous? Haaste**
- **Korostaa tarinallisuutta:**

- Image -lehti 2025: AI

Alan Lew 2016; Greg  
Richards 2024

# Experience Our Stories along the Northern Lights Route

[Showing all categories](#) |



Featured



Film



Music



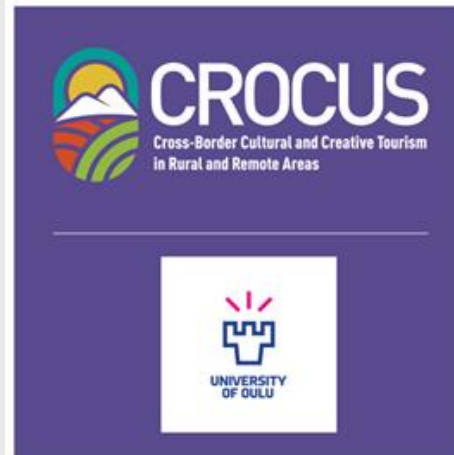
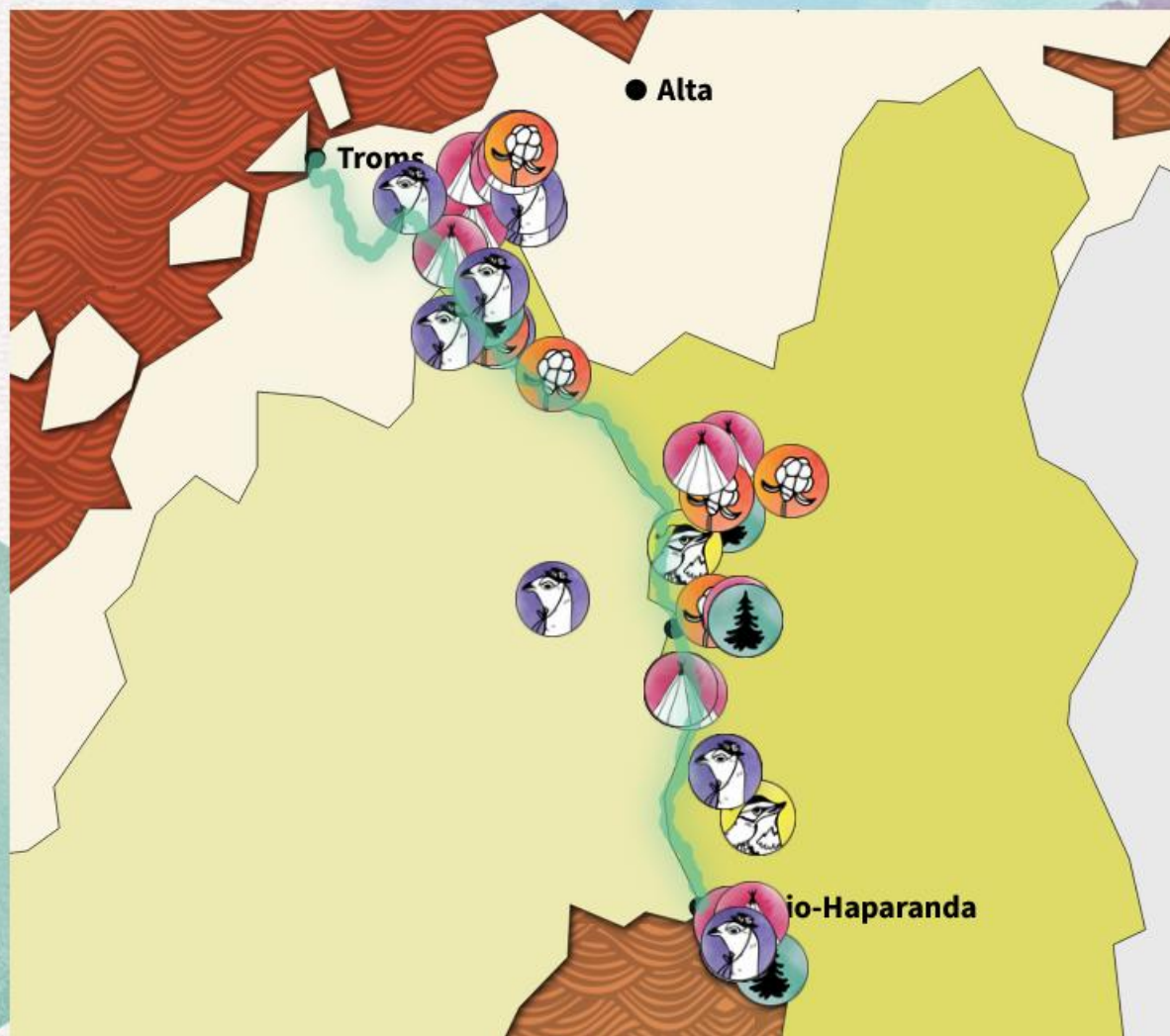
Portrait



Visual



Written



Funded by  
the European Union

Funded by the European Union. Horizon Europe Grant Agreement No. 101132454. Views and opinions expressed are however those of the author(s) only and do not necessarily reflect those of the European Union. Neither the European Union nor the granting authority can be held responsible for them.

The Northern Lights Route goes from Tornio-Haparanda to Tromsø.

This website is a collection of stories presenting the rich culture and diverse landscape along the route. Our Nordic stories are shared by people living & loving the region.

Visit our places and experience our stories.

[Select from the list](#)





# Kulttuurimatkailun aluekehitysrooli

- Aiemmin rajallinen; 'Suomi luontomatkailun kohde' (Vuoristo & Vesterinen, 2002; Suomen matkailustrategia, 2000---)
  - Luontomatkailulla pidempi historia aluepolitiikassa kehityksen veturina: 1990-I (PLH2, MH rooli)
- Kulttuurimatkailun rooli korostunut viime vuosina: e.g. Tiekartta 2023





# Kulttuurimatkailun kansallisen kehittämisen tiekartta (2023)

- Tiekartan visiona on, että kulttuurimatkailu tuottaa **kestävää kasvua**, erottuu elämyksellisyydellään ja vaikuttaa verkostoituneesti
- Tiekartan visio ulottuu vuoteen 2030
- **Kestävyys** yhdistää tiekartan tavoitteita
- **Kestävä kulttuurimatkailu** perustuu yhteistyöhön
  - Yhteistyössä avainasemaan nousevat erityisesti alueelliset koordinoitumallit ja alueelliset toimijat
  - Tiekartassa kiinnitetään erityistä huomiota Euroopan neuvoston kulttuurireitteihin; yhdistävät kulttuuriperinnön ja nykykulttuurin kestävän matkailun kehittämiseen





# Kulttuurimatkailun aluekehityspotentiaali kasvanut: Vastaa kahteen ajankohtaiseen haasteeseen

- 1. haaste: Aluerakenteen muutos (pitkä aikaväli)



Sotarauta ym. 2021





# Raaka- aineiden ja turismin Suomi

Työ- ja elinkeinoministeriön julkaisu • Alueelliset kehitysnäkymät • 2021:60

## Suomen aluekehityksen skenaariot 2040

- USA:n ja Kiinan (ja EU:n) välinen kasvava jännite tekee globaaleista markkinoista vaikeasti ennakoitavia ja **pienille toimijoille vaikean toimintaympäristön**
- Suomen talouden ytimeen nousevat sellaiset **alat, joiden on edes jollain tavalla mahdollista kiinnittyä kansainväliseen talouteen**
- **Tällaisia aloja ovat turismi, kaivosteollisuus ja metsäraaka-aineiden hyödyntäminen sekä datakeskukset ja tuulivoimalapuistot**





- **2. haaste: Aluekehityksen epätasapaino (keskipitkä aikaväli (??))**
- **Venäjän hyökkäyssodan alueelliset vaikutukset**
- **IS ohjelmassa (2025) esitetään toimia:**
  - joilla voidaan lisätä **kestävän kasvun mahdollisuuksia** ja uusia investointeja sekä vahvistaa Suomen kilpailukykyä ja alueiden elinvoimatekijöitä
  - joilla voidaan kestävästi hyödyntää puhtaan energian mahdollisuuksia ja tukea digitaalista puhdasta kasvua
  - joilla lisätään **alueen kestävän matkailun vetovoimaa**
  - joilla edistetään osaamista ja osaavan työvoiman saatavuutta
  - joilla vahvistetaan koko Suomen turvallisuutta, huoltovarmuutta ja omavaraisuutta
  - joilla **lisätään alueen** (fyysistä ja digitaalista) **saavutettavuutta**
- **Kritiikki: resurssit & aikataulu?**



## Itäisen Suomen ohjelma



Visit Finland



Kirjaudu

# ITÄISEN SUOMEN KESTÄVÄN MATKAILUN KAS- VUOHJELMA

Business Finland, 2025-



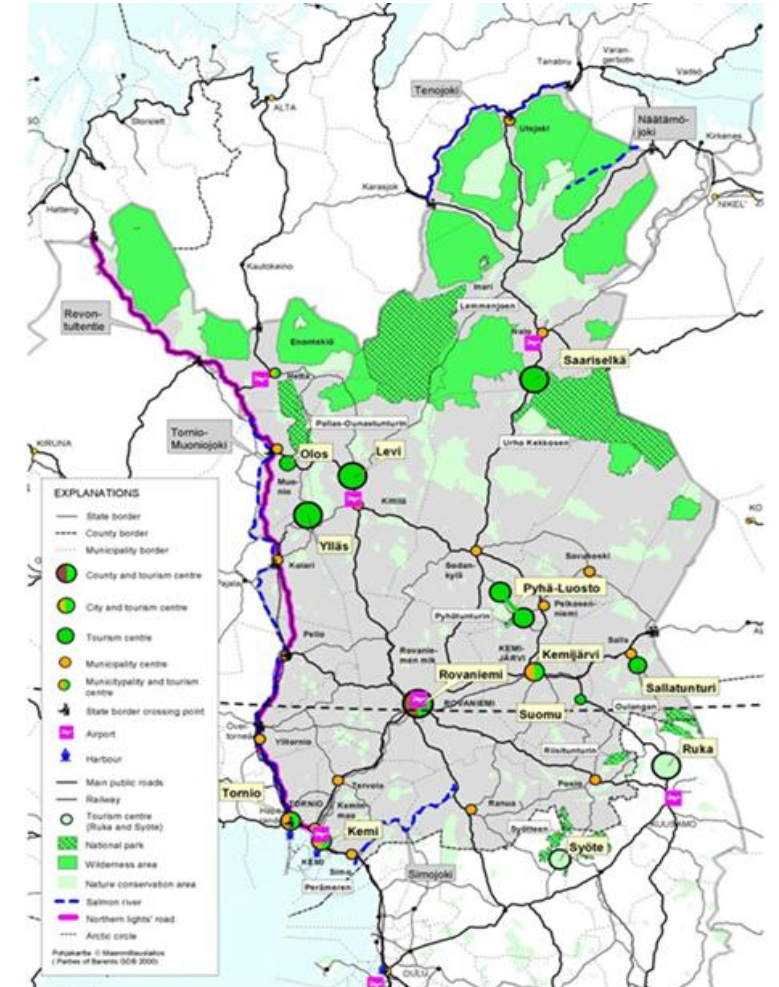
# Itäisen Suomen kestävän matkailun kasvuohjelma

- Itäisen Suomen matkailuelinkeino saa piristysruiskeen **kestävää kansainvälistä matkailua** tukevan kasvuohjelman myötä
- Visit Finlandin käynnistämä Itäisen Suomen kestävän matkailun kasvuohjelma luo matkailuyrityksille kyvykkyyksiä ja mahdollisuuksia uusien markkinoiden tavoittamiseen, **erityisesti keskieurooppalaisten matkailijoiden houkuttelemiseen**
- Samalla rakennetaan koko Suomen matkailun kasvua
- **Toimiiko? Ennenaikaista arvioida mutta...:**
  - Vrt. Lappi: Sama hyökkäyssota - vaikutukset pääsegmentteihin
  - Akkutehtaita vs uusia segmenttejä
  - 'Matkailupääoma'
    - Vaatii pitkäjänteistä kehittämistä, sosiaalista ja kulttuurista pääomaa (yhteistyötä)
    - 'Tipping points' -ajattelu



# Kulttuurimatkailun aluetalous: elinvoimavaikutukset?

- Suomen matkailupolitiikan aiemmat päänäkökulmat (1990-luvulta lähtien):
- ”teemaisten matkailutuotteiden kehittäminen” (standardointi..., laadunvalvontaa varten)
- Alueelliset ”matkailuinvestoinnit ja niihin liittyvä tuki (suurten) matkailukeskusten kautta”
- Ei viittausta siihen, miten matkailun kehittäminen liittyy yhteisöön ja laajempaan alueelliseen kehitykseen
- Tulokset?







# Perinteinen matkailukeskusvetoinen kehitys tuottaa usein paikallisuudesta erillisiä kohteita: 'enklaaveja'

- Kirjallisuuden perusteella matkailuenklaavit ovat (Saarinen, 2017, 2019):
- Voimakkaasti keskittynyt matkailumuoto
- Kansainvälisten matkailijoiden (ja/tai kansallisen eliitin) hallitsemaa
- Erillään (sosiokulttuurisesti / taloudellisesti) laajemmasta alueellisesta järjestelmästä
- Globaalin pääoman ja toimijoiden hallitsemaa / ylläpitämää
- Suuret aluetalouden vuodot (e.g. BW: >70%)
- Rajoitetut hyödyt paikallisyhteisöille, alhainen paikallinen osallistuminen
- Alhainen paikallinen työllisyys ja palkkataso, kausityötä
- Homogenisoitu/standardoitu tuote ja tilat
  - Fyysisesti / mielikuvallisesti



# Kulttuurimatkailulla vahva paikallissidos

- Kohdistuu kaupunkeihin JA syrjäseuduilla reuna-alueille; yhteisösidosis
- **Rajoitetusti tutkittua vertailukelpoista tietoa** kulttuurimatkailun aluetaloudesta:
- Vaikuttavuusselvityksen (2023) mukaan kulttuurimatkailun vaikuttavuuden mittaaminen ja mittarit **tulisi kytkeä** eri alueiden omiin tavoitteisiin ja vahvuuksiin
  - Indikaattorien kehittäminen
- **Parhaiten kehittämistä palvelisi** tieto siitä, millä tavoin yksittäiset kohteet tukevat alueen kulttuuri- ja matkailutarjonnan ekosysteemiä
- Aluetalousvaikutus verrattavissa luontomatkailun paikallissidokseen?:



Kulttuurimatkailun  
vaikuttavuusselvitys

Owal Group Oy

KULTTUURI | Opetus- ja kulttuuriministeriön julkaisu: 2024:28



Table 2. Direct income and employment from tourism in the selected municipalities in Northern Finland. Monetary figures for selected years include VAT and are rounded to the nearest hundred Euros. Jobs are calculated to be full-time through the year. Sources: Alakiuttu & Juntheikki (1999); Hätälä & Kauppila 1999; Saarinen (2001); Saarinen & Kauppila (2002).

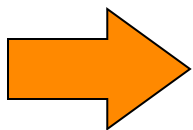
| Municipality        | Direct tourism income (euros) | Percent of recreation and other services | Direct employment effect (total) | Direct employment effect outside municipality |
|---------------------|-------------------------------|--|----------------------------------|---|
| Inari (-97)         | 47,522,600                    | 6.8                                      | 421                              | 95 (23%)                                      |
| Kuusamo (-97)       | 51,825,000                    | 20.4                                     | 465                              | 37 (8%)                                       |
| Pelkosenniemi (-99) | 7,851,500                     | 1.3                                      | 103                              | 42 (41%)                                      |
| Pudasjärvi (-97)    | 16,114,200                    | 16.6                                     | 93                               | 6 (6%)  |
| Salla (-99)         | 5,355,700                     | –  | 79                               | 7 (9%)  |
| Taivalkoski (-97)   | 6,533,800                     | 20.4                                     | 47                               | 1 (2%)  |



# Kestävän kulttuurimatkailun muutostekijät

- Kestävyys itsessään **korostaa matkailun yhteisö- ja ympäristösuhdetta, paikallisväestön roolia**, aluesidosta ja myönteisiä aluetalousvaikutuksia
- tulee tuntea vaikutukset ja mitata niitä (indikaattoreita); auditointi ja arviointityö
- **Kulttuurimatkailu korostaa 'aitoutta', pienimuotoisuutta ja kulttuurista (asiakas)osaamista**
- uusien / eri asiakassegmenttien ja oman kulttuurin tunteminen
- kilpailu kasvaa; trendien tunnistaminen, seuraaminen ja ennakointi
- **Kulttuurimatkailulla kansainvälistävä vaikutus**
- monipuolistaa ja lisää kysyntää, edellyttää markkinoiden uusien asiakasseg. tuntemista
- kilpailu kasvaa; osaamisen korostuminen
- vaikutukset muuttuvat ja kasvavat; hallintaosaaminen (kestävyys)

20



**Haastaa matkailun kehittämisen perinteistä mallia**  
**Korostaa (kulttuuri)matkailun 'tietoperusteista' kehittämistä**  
**Matkailupääoman kehittämistä**





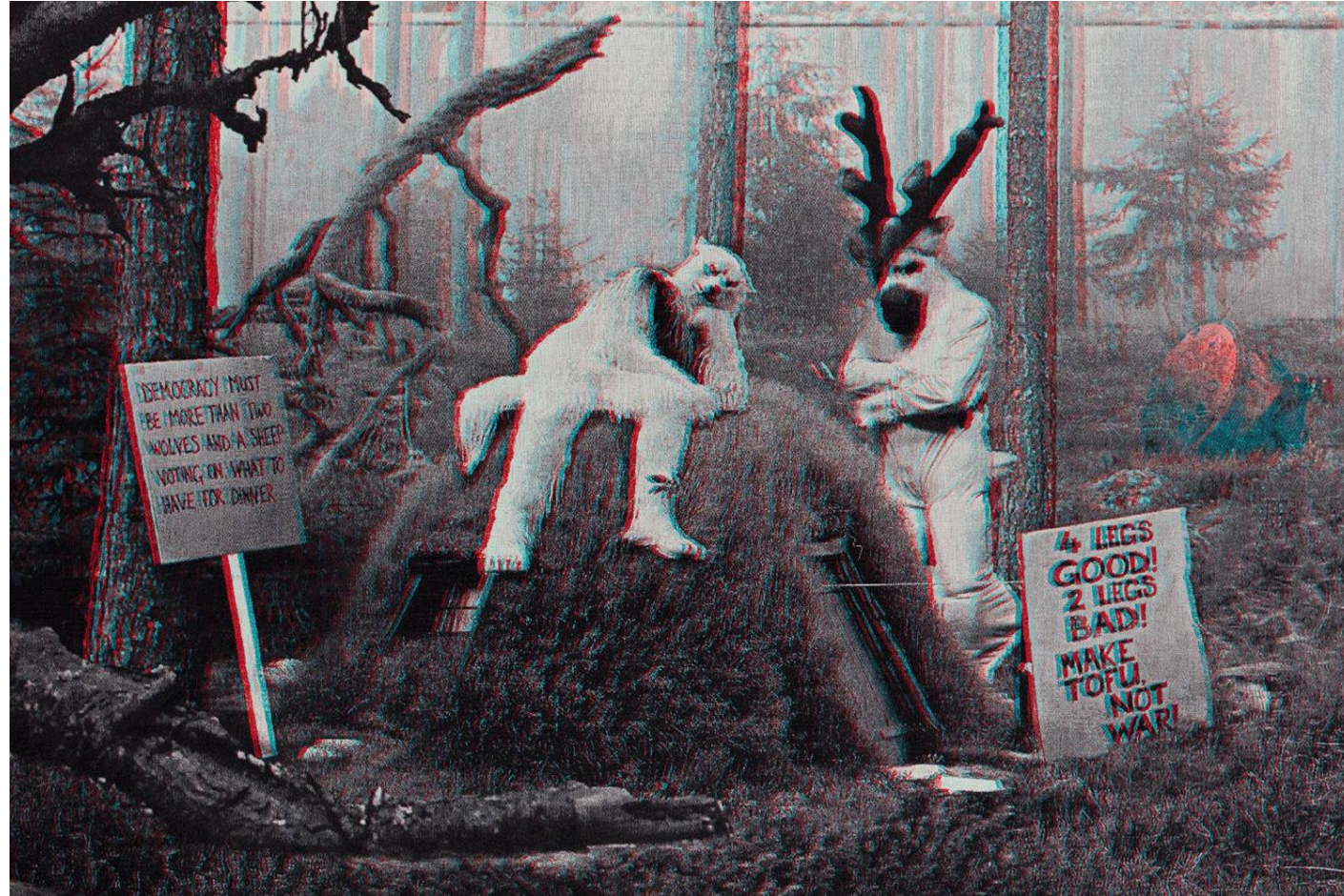
# Kestävyyys kulttuurimatkailun haasteena

- **Vastuullisuuden rakentuminen:** markkinatalous
- **(1) Yritykset**
  - Greenwashing (vs. greenhushing)
  - Indikaattorit?
- **(2) Matkailijat**
  - Hedoninen kulutus
  - Matkailu liminaalitulana; arjen normit...
- **Kestävyyden laajempi ymmärtäminen:**
- Halonen & Zuma (YK:n paneeli, 2012). Resilient People, Resilient Planet: A Future Worth Choosing (56 suositusta)
- ‘Pääviesti’:

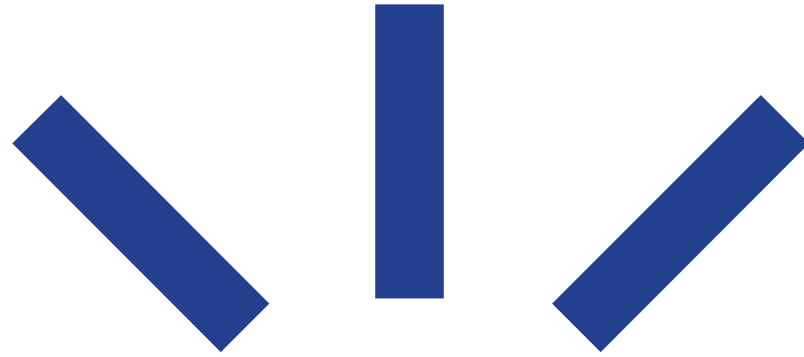




# Kestävyyys on vaativa perusta kulttuurimatkailulle(kin)... (Tiekartta, 2023)



Goshka Macuga at Fondazione Prada,  
Milan 2024 (Kuva: J Saarinen 2023)



# Kiitos

[jarkko.saarinen@oulu.fi](mailto:jarkko.saarinen@oulu.fi)

